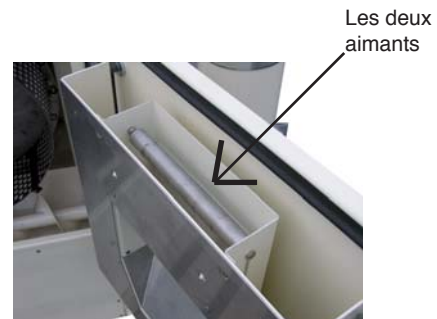




## Moulange à marteaux

- Un équipement performant
- Un grain homogène
- Une rentabilité assurée

Deux aimants servant à capter tout corps étranger métallique éliminant tout danger de contamination pour les animaux. La plaque frontale, là où entre le matériel, est montée sur ressorts afin d'éliminer l'écoulement des grains par la porte.



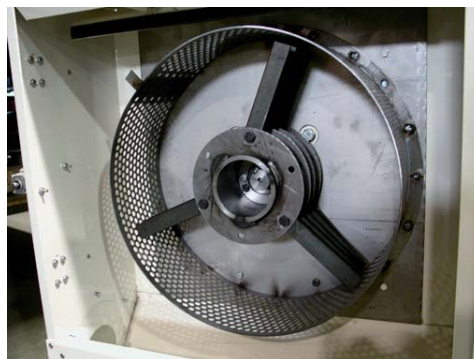
La configuration interne permet aussi une meilleure circulation de l'air produisant une mouture plus homogène et moins poussiéreuse. Deux plaques de friction en acier inoxydable assurent une longévité accrue de cet équipement.



Un commutateur de sécurité installé sur la porte coupe automatiquement l'alimentation électrique si on tente d'ouvrir la moulange lorsqu'elle est en opération.



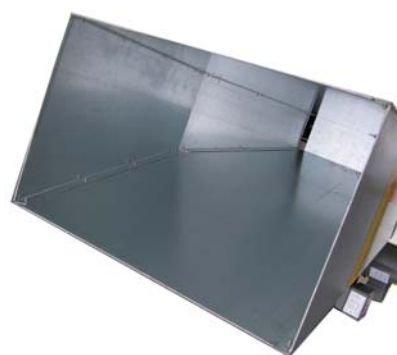
Marteaux d'acier (réversibles), à haute teneur en carbure, durcis à 56 Rockwell. Disponibles avec une passe au choix de 1/8, 3/16, 1/4, 5/16, 3/8, 7/8 et 1/2 pouce (3,2; 4,8; 6,5; 7,9; 9,5; 12,7; 22,75 mm) pour différents types de grain.



Moteur 7,5 ou 10 HP à entraînement direct afin d'éliminer tout entretien de courroies.



En équipement de série, l'entrée du grain s'effectue par un tube de 3<sup>1/2</sup>, 4 ou 6 pouces (88,9; 101,6 ou 152,4 mm), au choix.



En équipement facultatif, une trémie avec porte ajustable contribue à améliorer le contrôle du débit du grain, permettant également de recevoir deux vis d'alimentation dans cette même trémie.

